



Polismyndigheten i Stockholms län
Södertörns polismästardistrikt
Huddinge närpolisområde

Grannsamverkan i Huddinge
Månadsbrev Maj 2010

Hej, nu närmar vi oss sommaren med stormsteg och jag får kontakt med fler och fler grannsamverkansföreningar i kommunen, vilket känns väldigt positivt och lovande inför framtiden.

Jag vill denna månad be er att inventera hur grannsamverkansskyltarna i området ser ut, är det några som har bleknat/blivit förstörda och behöver bytas ut? Har alla boende i er grannsamverkanegrupp fått de små klisterdekalerna att fästa vid ingångsdörrar, brevlåda, garageport? Gör en inventering i ert område och meddela mig per mail vad ni är i behov av inför sommaren så ser jag till att ni får det material ni behöver så snart som möjligt.

Som extra bonus till er som är kontaktpersoner ute i områdena och dessutom är hundägare, så kan vi beställa hem reflexvästar för hundar med den lilla grannsamverkanstriangeln på. Jag behöver därför få veta från er som har hund, vilken storlek ni behöver (S, M, L)? Meddela även detta per mail så snart som möjligt!

Aktuell statistik för månaden april 2010, totalt 17 inbrott i Huddinge kommun:
(2009 var det 20 inbrott i april)

Inbrottsstatistik senaste månaden fördelade enligt följande:	
<i>Område</i>	<i>Antal</i>
Huddinge Norra	8
Huddinge Centrala	1
Huddinge Sjödalen	2
Huddinge Södra	1
Vårby	2
Segeltorp	1
Länna/Vidja	1
Skogås/Trångsund	1

Fortsätt att vara uppmärksamma på fordon och personer i de områden där ni bor!

En Volvo 854 svart, 1995 års modell med en sportvinge på bakluckan kan ev sättas i samband med rekning för inbrott i distriktet, men var förstuds uppmärksamma på alla bilar som inte verkar höra hemma i ert område!

Ni är dom bästa på att ha koll i ert område. Återta den sociala kontrollen, prata med folk som ni inte känner igen. Prata med grannar. Ring in tips till polisen!

”Ring alltid 112 om ni bevittnar pågående brottslighet!”

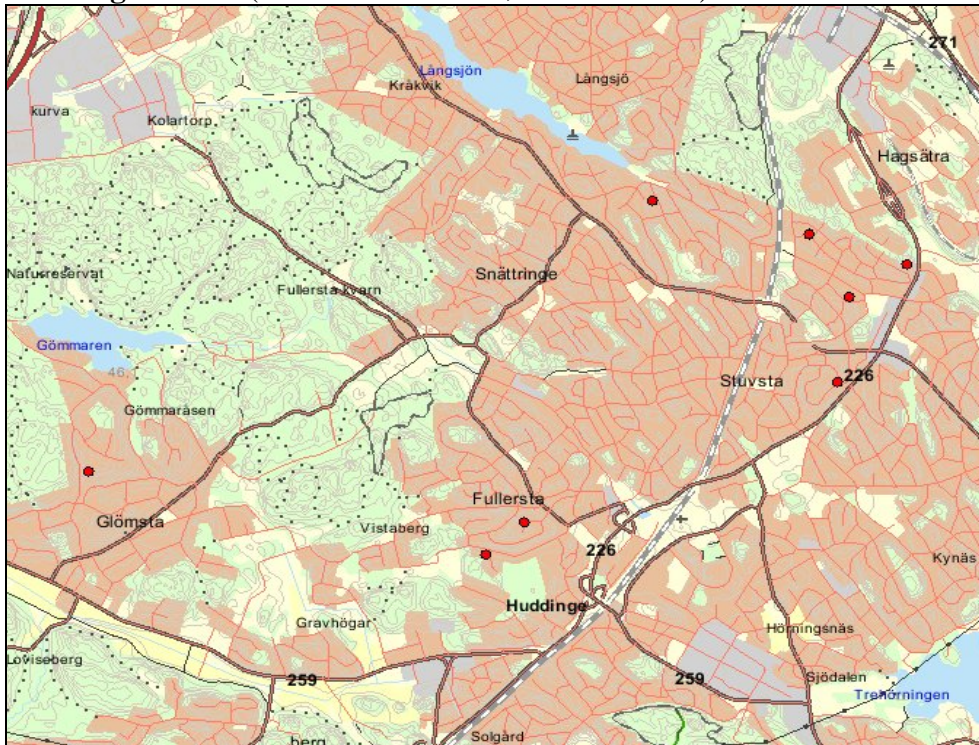
”11414 när ni vill lämna tips eller göra en anmälan som inte är av akut karaktär.”

Kom ihåg: Inga tips är dåliga tips, polisen utreder sedan om tipsen är av intresse.

Nästa utskick kommer i början av juni.
Med vänlig hälsning

Anna Schelin Närpolisens i Huddinge
08-401 74 51, anna.schelin@polisen.se

Huddinge Norra (Område: Fullersta, Källbrink etc.)



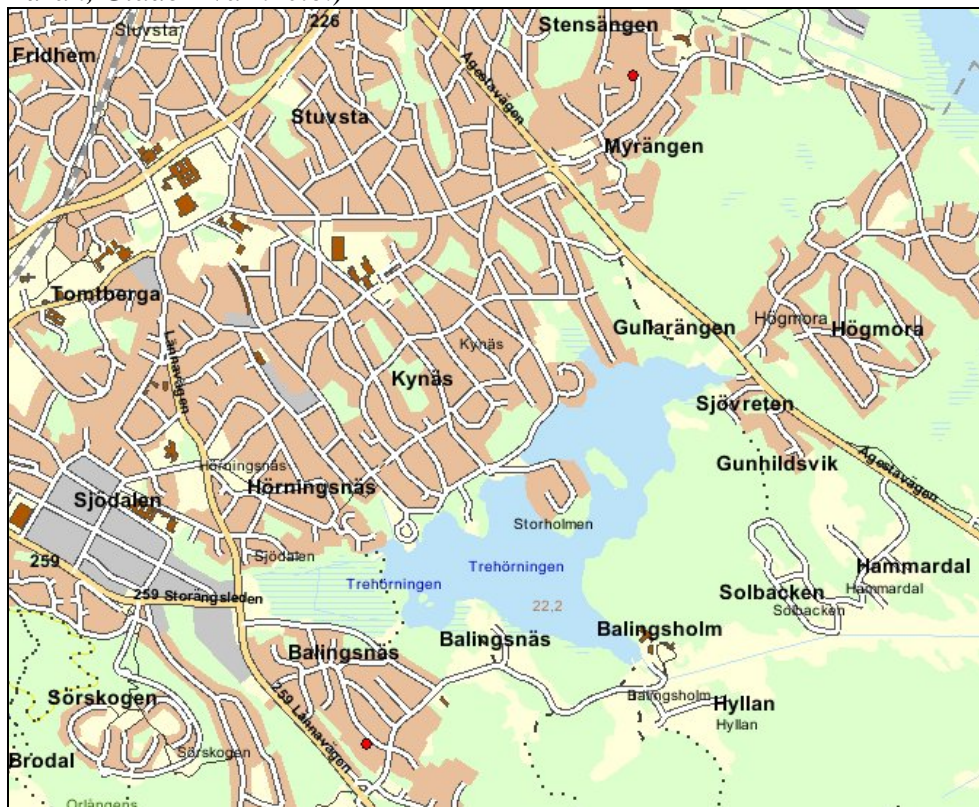
8 inbrott, april 2010.

Huddinge Centrala (Område: Solgård, centrum etc.)



1 inbrott, april 2010.

Huddinge Sjödalen (Område: Myrängen, Stensången, Solfagra, Hörningsnäs, Balingsnäs, Ådran, Gladö Kvarn etc.)



2 inbrott, april 2010.

Huddinge Södra (Område: Flemingsberg, Kästa, etc.)



1 inbrott, april 2010.

Vårby



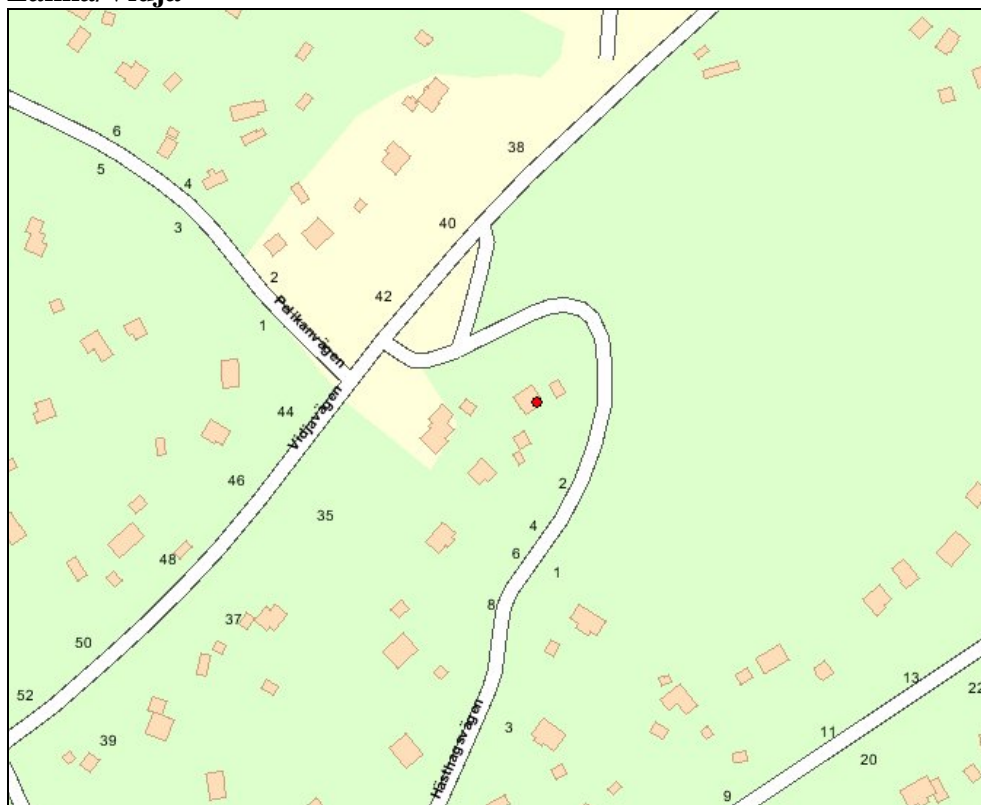
2 inbrott, april 2010

Segeltorp



1 inbrott, april 2010

Länna/Vidja



1 Inbrott april 2010

Skogås/Trångsund



1 inbrott, april 2010